

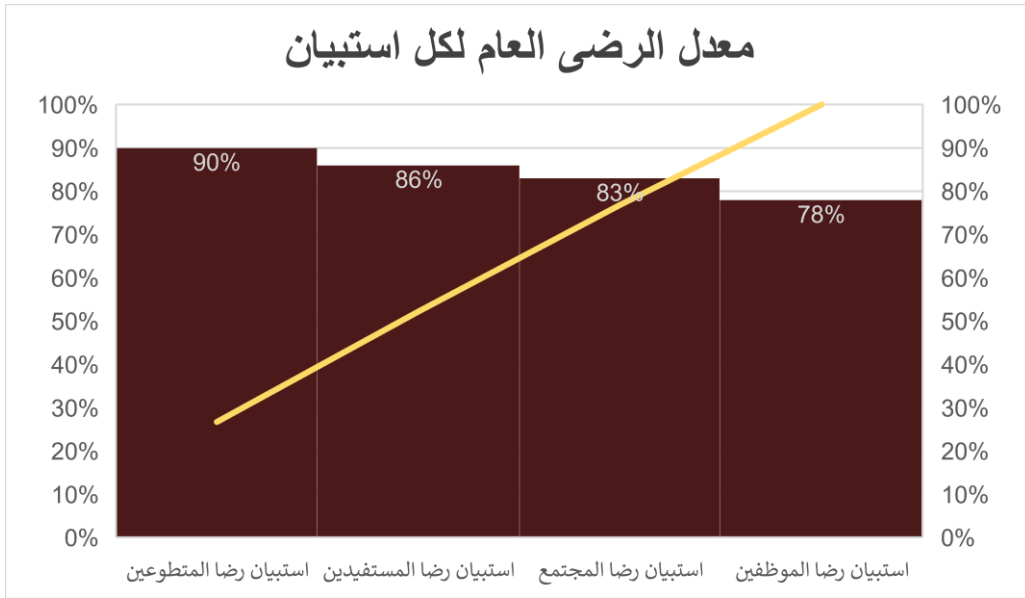


## جمعية مضر الخيرية للخدمات الاجتماعية بالفدح

التغذية الراجعة من عمليات التقييم التي تمت خلال عام 2021م

معدل الرضا العام لكل استبيان كما يلي:

م	الاستبيان	معدل الرضا العام
1	استبيان رأي المستفيدين	86%
2	استبيان رأي المجتمع	83%
3	استبيان رأي الموظفين	78%
4	استبيان رأي المتطوعين	90%



### توصيات مجلس الإدارة:

- ❖ تصنيف الأسئلة بحسب بطاقة الأداء المتوازن، واختصارها قدر الإمكان.
- ❖ تقديم الاستبيان للمستفيد أو المتطوع بعد تنفيذ الخدمة له مباشرة.
- ❖ دراسة احتياجات الموظفين والرفع للمجلس في الاجتماعات القادمة.
- ❖ العمل على اعداد خطة تحسين للمقترحات والنتائج.